



# Renouvellement du parc éolien de Cham Longe

Nicolas Wolff,  
Vice-président et directeur général Boralex, Europe  
Conférence AQPER  
25 février 2021

TÉMISCOUATA  
CANADA

**BORALEX**



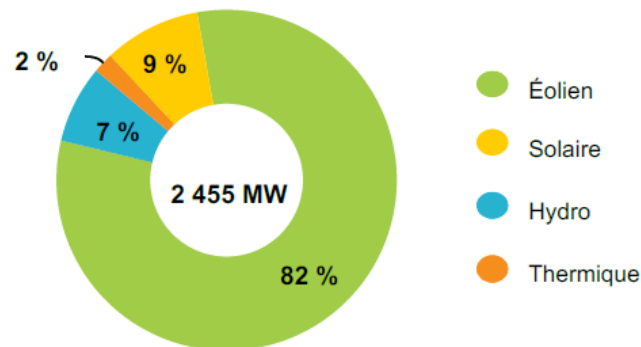
# BORALEX, LEADER SOLIDE ET RECONNU

- Leader au Canada et 1<sup>er</sup> producteur indépendant de l'éolien terrestre de France
- 30 ans d'expérience dans le secteur des énergies renouvelables
- Titre coté à la Bourse de Toronto (BLX)

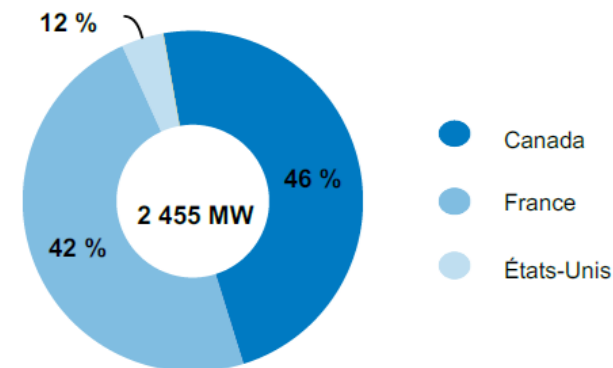
	Canada		France		États-Unis		Total	
	Puissance installée nette (MW)	Nombre de sites	Puissance installée nette (MW)	Nombre de sites	Puissance installée nette (MW)	Nombre de sites	Puissance installée nette (MW)	Nombre de sites
Sites éoliens*	989	24	1 013	64	—	—	2 002	88
Sites solaires	1	1	15	2	209	7	225	10
Centrales hydroélectriques	100	9	—	—	81	7	181	16
Centrales thermiques	35	1	12	1	—	—	47	2
	1 125	35	1 040	67	290	14	2 455	116

\* Premier actif de stockage mis en service le 1<sup>er</sup> mars 2020, d'une puissance installée de 2 MW et bénéficiant d'un contrat de 2 ans, installé sur un site éolien existant en France. La puissance des actifs de stockage n'est pas incluse dans le total de la puissance installée nette de Boralex.

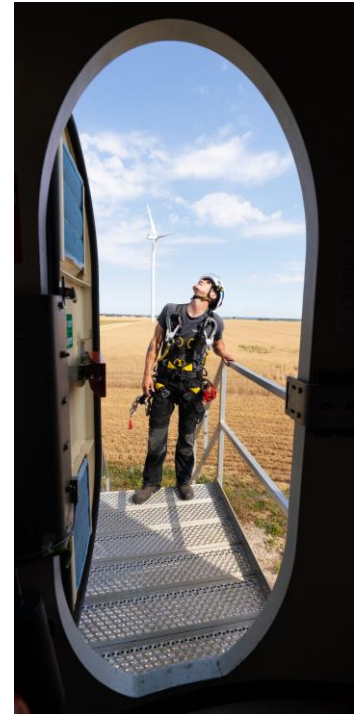
Répartition sectorielle



Répartition géographique



2 455 MW





# Histoire du parc éolien de Cham Longe



Localisé à 1 457 m d'altitude en Ardèche  
Plus haut parc éolien de France



Mis en service en 2005



14 Éoliennes de 1,5 à 2,3 MW (22,6MW)



Produit l'équivalent de la  
consommation d'environ 11 000 foyers

# Le repowering, un choix cohérent et réfléchi

## Cham Longe :

- Contraintes météorologiques extrêmes (foudre, givre, gisement puissant)
- Après 15 ans d'exploitation, Boralex veut s'assurer de l'utilisation optimale du site
- Et fait face à la problématique d'une nouvelle autorisation d'exploiter



## Choix 1 : étendre la durée de vie du site :

- Opérations de maintenance de grande envergure (remplacement de certaines pales, de la boîte de vitesse, etc.)
- Extension de 5 à 7 années supplémentaires

= Travaux et investissements importants pour un site qui pourrait être optimisé

## Choix 2 : Repowering du parc éolien :

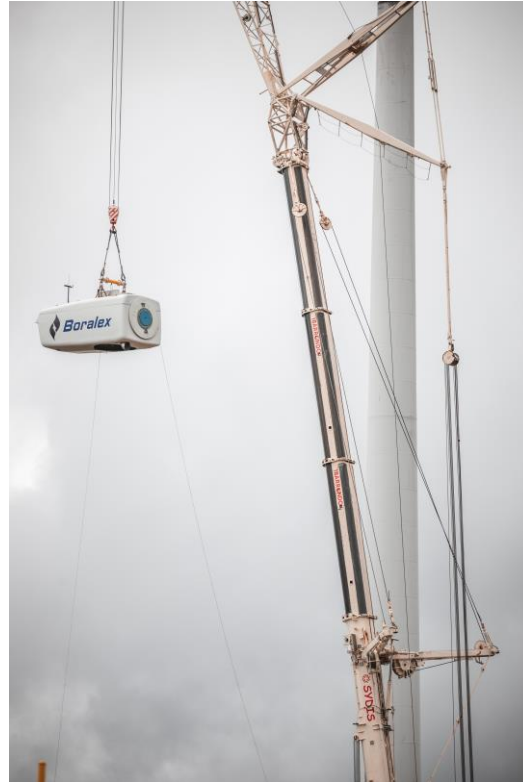
- Eoliennes nouvelle génération
- **Supportant des facteurs de charge plus importants**
- **Technologie de pointe** permettant de faire face au climat du site (pale chauffante, technologie sans boîte de vitesse)
- **Puissance accrue pour une production doublée**
- **Chantier d'1 an puis cycle de vie du parc éolien renouvelé** pour une nouvelle durée d'exploitation (20 ans)
- Réflexion autour du **mécanisme de support** / participation aux appels d'offres



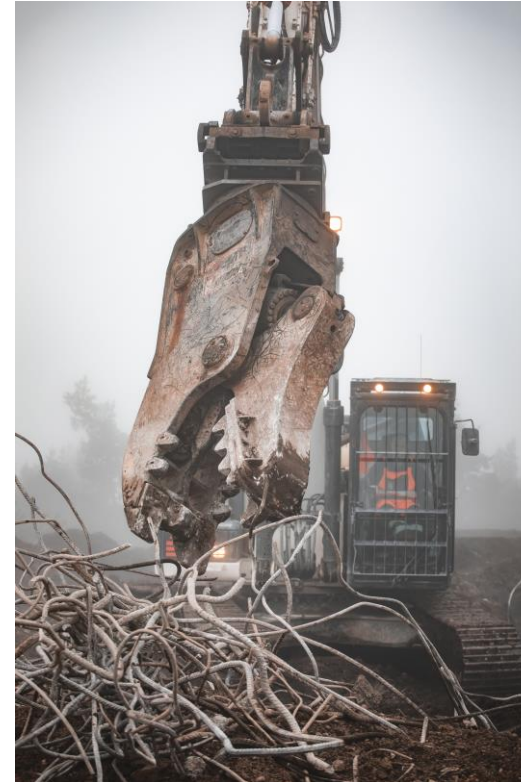
# Les défis du chantier de Cham Longe



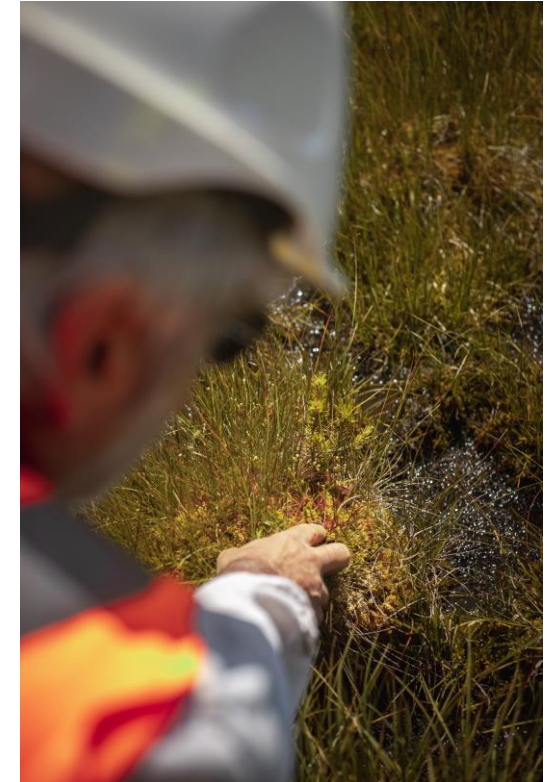
Chantier :  
2 ans de préparation  
300 personnes  
8 mois d'activité



Démantèlement et transport  
des éoliennes pour une  
seconde vie en Espagne



Recyclage de 100% des  
matériaux (bétons et aciers)  
dans les filières locales



Cohabitation positive entre la  
biodiversité locale et l'activité  
éolienne

# Le nouveau Cham Longe

🌿 1<sup>er</sup> repowering de Boralex en France et plus grand repowering de la filière à date dans le pays



Mis en service au  
1<sup>er</sup> décembre 2020



14 Éoliennes de 2,3 à 3 MW (**39,95 MW**)  
Intègre des équipements dernière génération  
pour une meilleure productivité et une  
résistance accrue

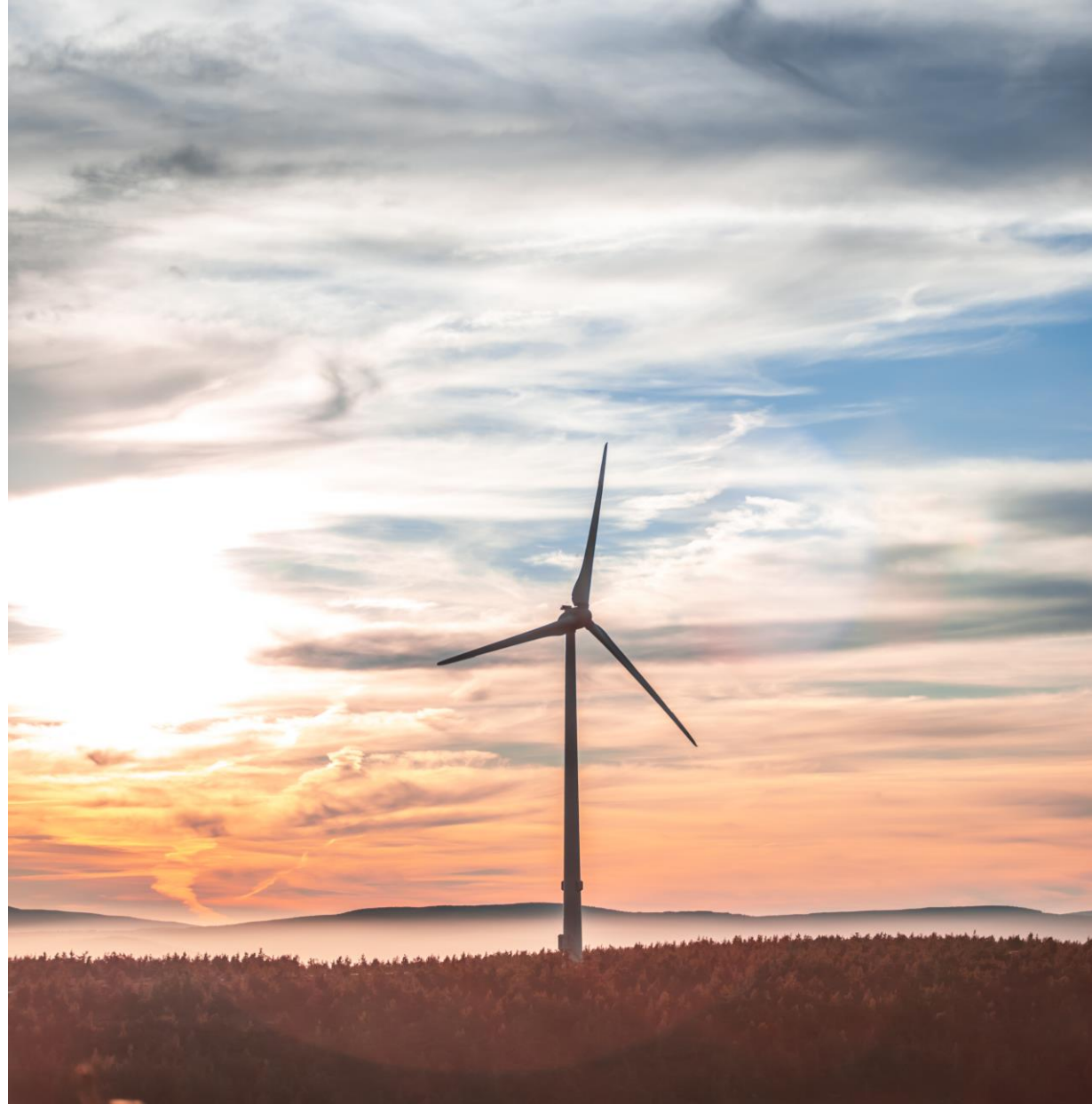


Production doublée, 20 000 foyers  
alimentés au lieu de 11 000  
initialement  
Réduction du cout de l'électricité de  
l'ordre de 20%



# Un choix également bénéfique pour le territoire

- Une relation de bon voisinage renouvelée pour une nouvelle durée d'exploitation
- Le participatif au cœur de la démarche grâce à la mise en place d'une campagne de financement participatif auprès des riverains (450k€ levés)
- Un levier de croissance pour les territoires avec la préservation des emplois locaux et la pérennisation des retombées pour les communautés



# Merci de votre attention !

